



شیر سوپاپی نوع صاف (مستقیم)

Globe Valve - Straight Type

GS



- PN 10/16
- DN 15...400

### نوع مصرف در صنایع

- آب، بخار

### مشخصات و طراحی

- شیر در نوع محور صعودی و نزولی مطابق با DIN 3356
- چدن داکتیل مطابق با استاندارد EN 1563 (DIN 1693) از سایز ۱۵ mm تا ۱۵۰ mm چدن داکتیل و ۲۰۰mm تا ۴۰۰mm چدن خاکستری مطابق استاندارد EN 1561 (DIN 1691)
- وجه تا وجه مطابق با استاندارد EN 558 , basic series 1 (DIN 3202, F1)
- تست بازرسی نهایی مطابق با استاندارد EN 12266 (DIN 3230 part 3)
- ابعاد فلنج مطابق با استاندارد EN 1092-2
- با کمترین گشتاور نیرو، دریچه (دیسک) شیر عمل می‌نماید

### نوع مواد

- بدنه و کلاهک از جنس چدن داکتیل EN-GJS-400 (GGG40) و یا چدن خاکستری EN-GJL-250 (GG25)
- نشیمنگاه از جنس برنز / فولاد زنگ نزن بر حسب سفارش
- دریچه از جنس چدن داکتیل با سیت استیل و در صورت سفارش برنزی
- محور از جنس فولاد زنگ نزن با ۱۳٪ کروم (AISI 420)
- آب‌بند کلاهک از جنس سیلیکون، کلین گریت و الیاف گرافیت

### محافظت در برابر زنگ زدگی

- پوشش داخلی و بیرونی شیرها رنگ اپوکسی پودری نوع الکترواستاتیک با ضخامت ۱۰۰ تا ۲۰۰ μm از نوع آبی Real 5005

### محدوده کاربرد

- حداکثر دمای کاربری:
- ۱۴۰ درجه سانتی‌گراد
- ۲۰۰ درجه سانتی‌گراد در صورت سفارش مشتری



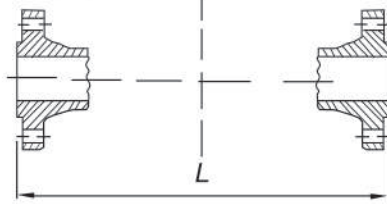
زمینه کاری: آب سرد و گرم / بخار

تست بازرسی نهایی مطابق با استاندارد EN 12266

DN mm	PN bar	Max. operating pressure bar	Max. operating temperature for neutral liquids °C	Test pressure in bar with water 23 °C in body	in seat
15...400	16	16	140 / 200	24	18
15...400	10	10	140 / 200	15	11

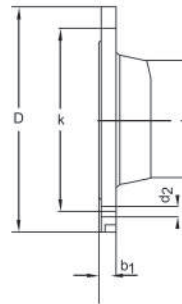
### Dimensions

Straight pattern valve

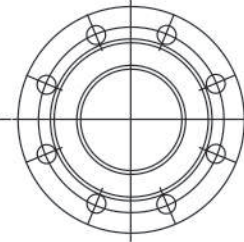


Face to face

Flange



90° turned view



Dimensions in mm														
Nominal diameter	DN	15	20	25	32	40	50	65	80	100	125	150	200	
Face to face dimensions To EN 558 series1	L	130	150	160	180	200	230	290	310	350	400	480	600	
Flange Dimensions  To EN 1092-2	PN10	D	95	105	115	140	150	165	185	200	220	250	285	340
		K	65	75	85	100	110	125	145	160	180	210	240	295
		holes	4	4	4	4	4	4	4	8	8	8	8	8
		d2	14	14	14	19	19	19	19	19	19	19	23	23
		b1	16	18	18	20	20	22	22	22	22	24	26	26
	PN16	D	95	105	115	140	150	165	185	200	220	250	285	340
		K	65	75	85	100	110	125	145	160	180	210	240	295
		holes	4	4	4	4	4	4	4	8	8	8	8	12
		d2	14	14	14	19	19	19	19	19	19	19	23	23
		b1	16	18	18	20	20	22	22	22	22	24	26	26

Dimensions in mm						
Nominal diameter	DN	250	300	350	400	
Face to face dimensions To EN 558 series1	L	650	650	800	800	
Flange Dimensions  To EN 1092-2	PN10	D	395	445	505	565
		K	350	400	460	515
		holes	12	12	16	16
		d2	23	23	23	28
		b1	28	28	30	32
	PN16	D	405	460	520	580
		K	355	410	470	525
		holes	12	12	16	16
		d2	28	28	28	31
		b1	32	32	36	38